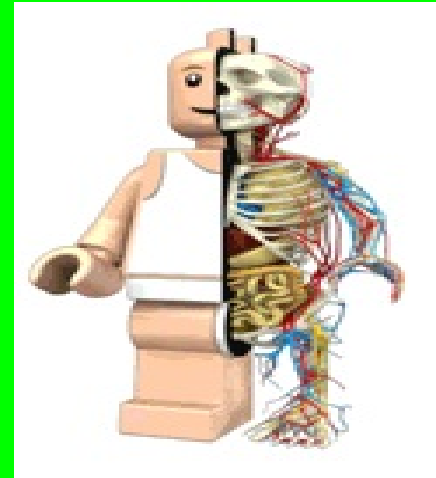
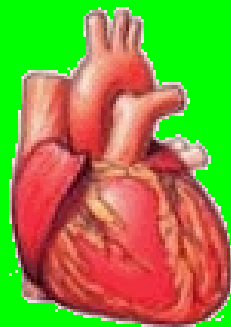


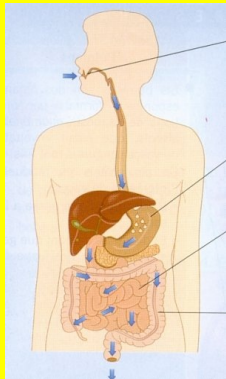
# L'aparell circulatori



CEIP RAMON Y CAJAL  
CICLE SUPERIOR

# ELS APARELLS DEL COS HUMÀ

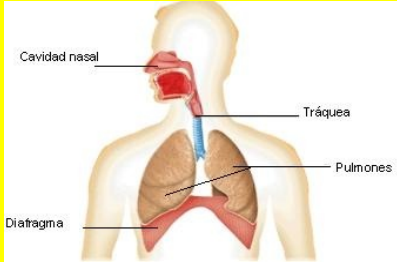
Aparell  
digestiu



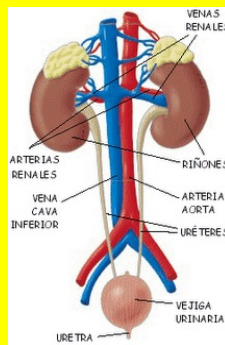
Aparell  
circulatori



Aparell  
respiratori



Aparell  
excretor



# LA CIRCULACIÓ SANGUÍNIA



## FUNCIONS

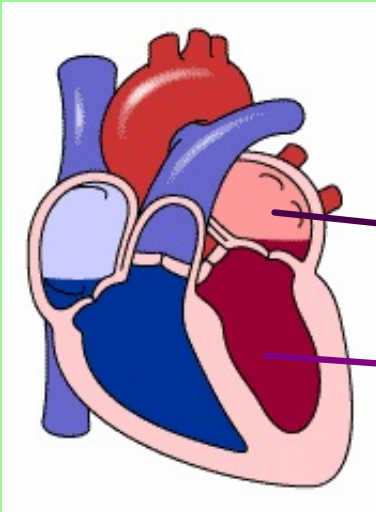
- Distribueix els nutrients i l'oxigen a totes les cèl·lules del cos.
- Recull les substàncies de rebuig que les cèl·lules produeixen.

## FORMAT PER:

- COR
- VASOS SANGUINIS
- SANG

# El cor

**EL COR** és l'òrgan encarregat  
d'impulsar la sang cap a tot el cos.



El cor té quatre cavitats.

○ Dues cavitats superiors, les **aurícules**, a les quals arriba la sang que han recollit les venes.

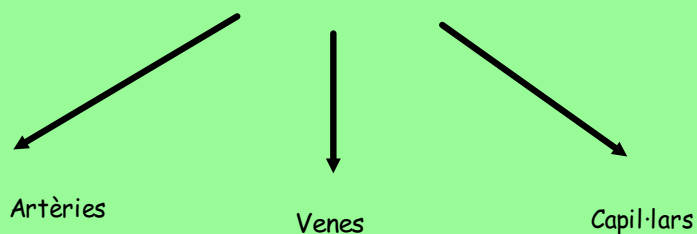
○ Dues cavitats inferiors, els **ventricles**, dels quals surt la sang cap a les artèries.

A cada meitat, les dues cavitats estan comunicades entre si per una **vàlvula**.

# Vasos sanguinis

SÓN ELS CONDUCTES PELS QUALS  
CIRCULA LA SANG.

SÓN DE TRES TIPUS:



**LES ARTÈRIES** són els vasos sanguinis pels quals la sang es dirigeix des del cor fins als capil·lars.

**LES VENES** són els vasos sanguinis pels quals la sang es dirigeix des dels capil·lars fins al cor.

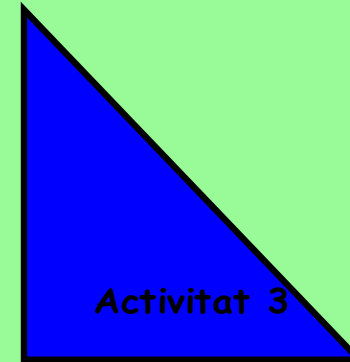
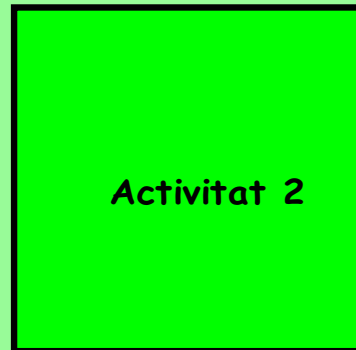
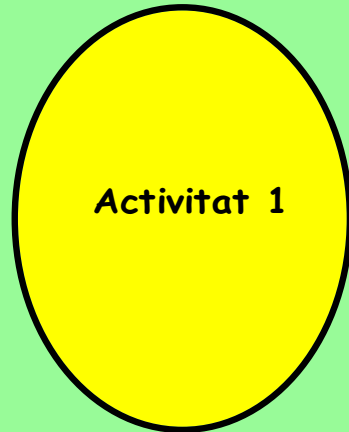
**ELS CAPIL·LARS** són uns tubs molt prims, amb una paret molt fina. Els nutrients i l'oxigen en travessen les parets i passen a les cèl·lules. El diòxid de carboni i altres productes de rebuig segueixen el camí invers.

# La sang

ÉS UN LÍQUID VERMELL I ESPÈS FORMAT PEL  
PLASMA SANGUINI I TRES TIPUS DE CÈL·LULES  
DIFERENTS: ELS ERITRÒCITS, ELS LEUCÒCITS I LES  
PLAQUETES

- EL **PLASMA SANGUINI** és un líquid transparent format principalment per aigua i pels nutrients procedents del tub digestiu, que són transportats a totes les cèl·lules.
- **ELS ERITRÒCITS** o glòbuls vermells són les cèl·lules més abundants a la sang. Transporten l'oxigen des dels pulmons a cadascuna de les cèl·lules del cos, i diòxid de carboni des de cada cèl·lula fins als pulmons.
- **ELS LEUCÒCITS** o glòbuls blancs ens defensen dels microbis fabricant substàncies químiques que els destrueixen.
- **LES PLAQUETES** són molt petites, i actuen quan es produeix una hemorràgia. S'acumulen formant un tap anomenat coàgul.

# ACTIVITATS



# ACTIVITAT 1

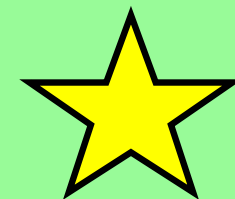
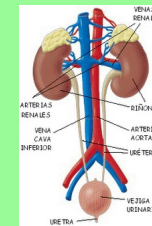
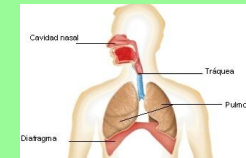
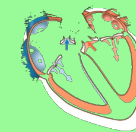
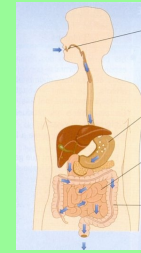
Relaciona cada aparell amb el seu nom

Aparell digestiu

Aparell circulatori

Aparell respiratori

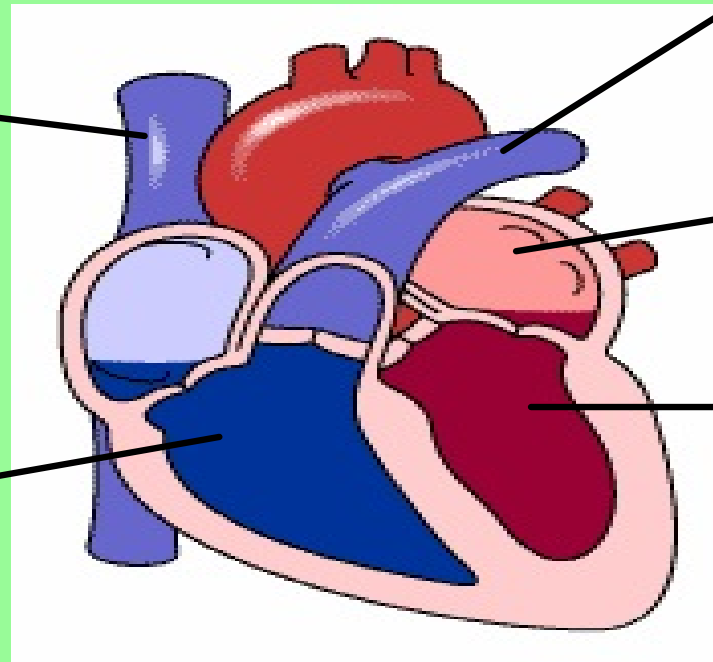
Aparell excretor





## ACTIVITAT 2

Col·loca les parts més importants del cor



### Activitat 3

- és un líquid transparent format principalment per aigua i pels nutrients procedents del tub digestiu, que són transportats a totes les cèl·lules.
- ens defensen dels microbis fabricant substàncies químiques que els destrueixen.
- ELS   són les cèl·lules més abundants a la sang. Transporten l'oxigen des dels pulmons a cadascuna de les cèl·lules del cos, i diòxid de carboni des de cada cèl·lula fins als pulmons.
- LES  són molt petites, i actuen quan es produeix una hemorràgia. S'acumulen formant un tap anomenat coàgul.

