

LA REPRODUCCIÓ



La reproducció

Escola

Mestre Enric Gibert i Camins

c. Irlanda, 15/Vallès

08030 Barcelona

Tel. 933458649 - Fax

Autora: Montse Hergueta Romero

Nivell: Cicle Superior Primària

Continguts: Les característiques dels aparells reproductors : femení i masculí.
Les fases de la fecundació.
Les fases de la gestació.
Les fases del part.
Els diferents mètodes anticonceptius.
La inseminació i la fecundació artificial.

Objectius: Conèixer les característiques de l'aparell reproductor.
Participar i col.laborar activament a totes les activitats.
Utilitzar la PDI.

Activitats:

- Presentació de l'activitat als alumnes.
- Repàs dels aprenentatges previs que tenen els alumnes sobre el tema.
- Explicació teòrica dels aprenentatges a assolir.
- Realització de diverses activitats a la PDI per reforçar els conceptes.
- Avaluació a la pissarra dels aprenentatges adquirits.
- Control individual final .

Als Fitxers Adjunts trobareu una programació del tema, així com el control final dels alumnes.

Què sabem de la reproducció?

- Quins 2 tipus de reproducció hi ha?
- On es desenvolupa l'embrió humà?
- Com es diuen les cèl·lules reproductores femenines?
- Com es diuen les cèl·lules reproductores masculines?
- Com neix un nadó?
- Què és un mètode anticonceptiu?
- Quins mètodes anticonceptius coneixeu?
- Quines tècniques de reproducció assistida coneixeu?

L'APARELL REPRODUCTOR FEMENÍ

Observant el dibuix , escriu el nom de
cada part de l'aparell reproductor
femení:

Produeix les cèl.lules sexuals femenines: els òvuls.

Òrgan buit on es desenvolupa l'embrió durant l'embaràs.

Conducte per on s'expulsa l'orina.

Part externa de l'aparell reproductor femení.

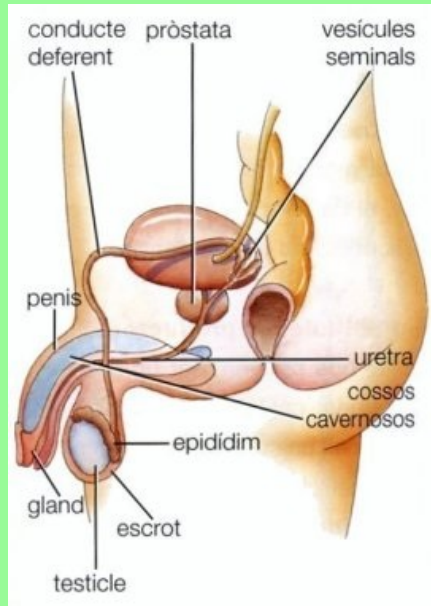
Cadascú dels 2 plecs que protegeixen la vagina.

Canal que comunica l'úter amb l'exterior.

Òrgan que es troba a la part superior de la vulva.

Comunica els ovaris amb l'úter.

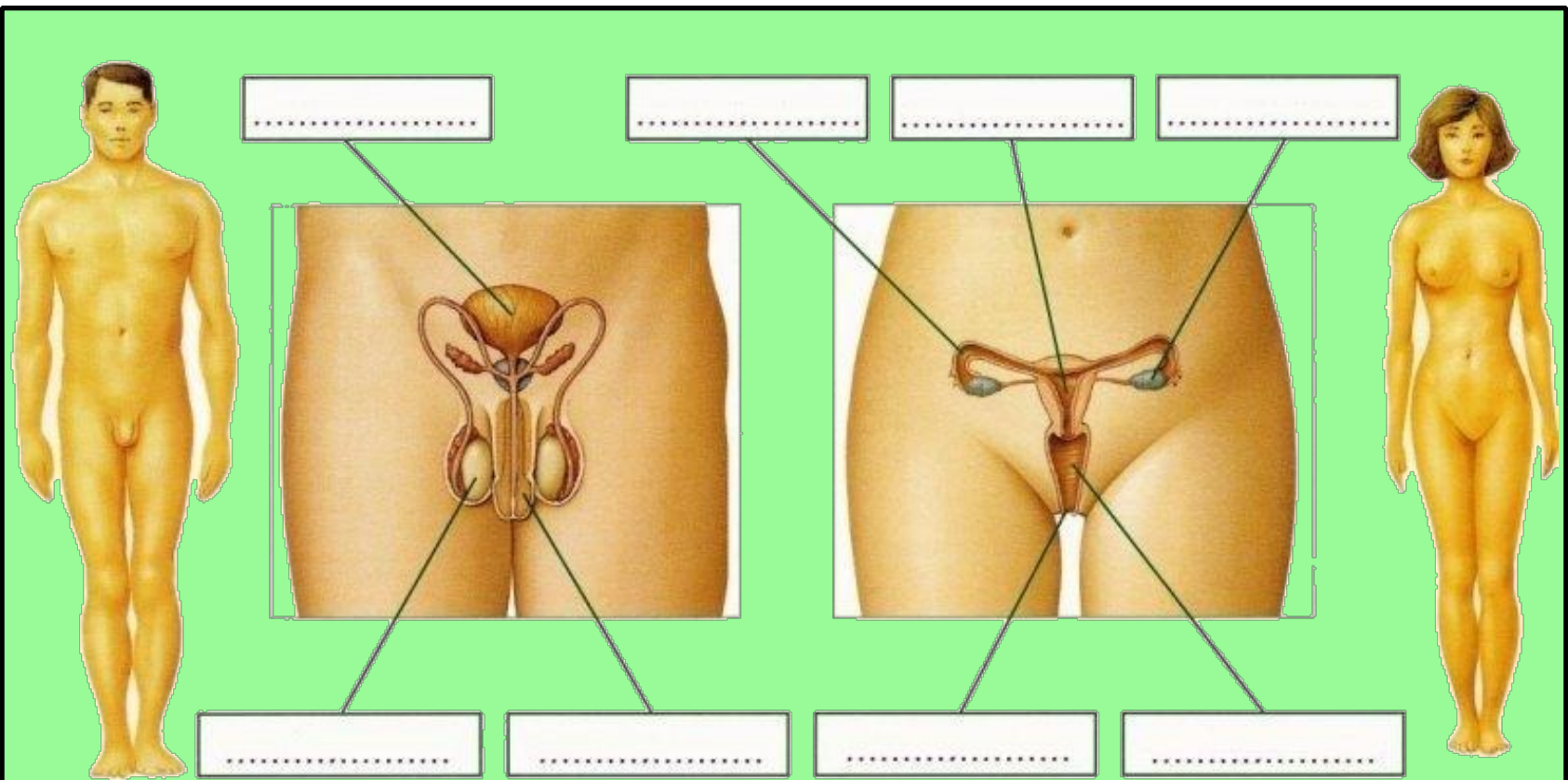
L'APARELL REPRODUCTOR MASCULÍ



Escriu al costat de cada definició de quin òrgan es tracta:

tracta:

- On es formen les cèl.lules sexuals masculines:
els espermatozoides:
- Bossa que protegeix els testicles:
- Al seu extrem desemboca l'uretra:
- Tub per on baixen els espermatozoides cap a l'uretra:
- Tub que condueix els espermatozoides a l'exterior:
- Zona d'unió amb el tronc del penis:
- Cos situat a la part superior del testicle:
- Glàndula que secreta el líquid prostàtic :
- Lloc on es produeix el semen que transportarà els espermatozoides:.....



Col.loca al lloc corresponent cadascuna de les parts de l'aparell reproductor:

- VULVA
- TESTICLE
- TROMPA DE FAL.LOPI
- PRÒSTATA
- OVARI
- PENIS
- ÚTER
- VAGINA

LA FECUNDACIÓ

Quan s'uneixen una cèl·lula femenina,
que s'anomena **òvul**, i una cèl·lula
masculina, que s'anomena
espermatozoide, es forma un zigot.
D'aquesta unió se'n diu fecundació.

ESPERMATOZOIDE



ÓVUL



Ordena les frases següents:

L'embrió recorre les trompes de Fal·lopi fins arribar a l'úter.

El zigot es divideix en cèl·lules donant lloc a l'embrió.

La unió de l'òvul i l'espermatozoide dóna lloc al zigot.

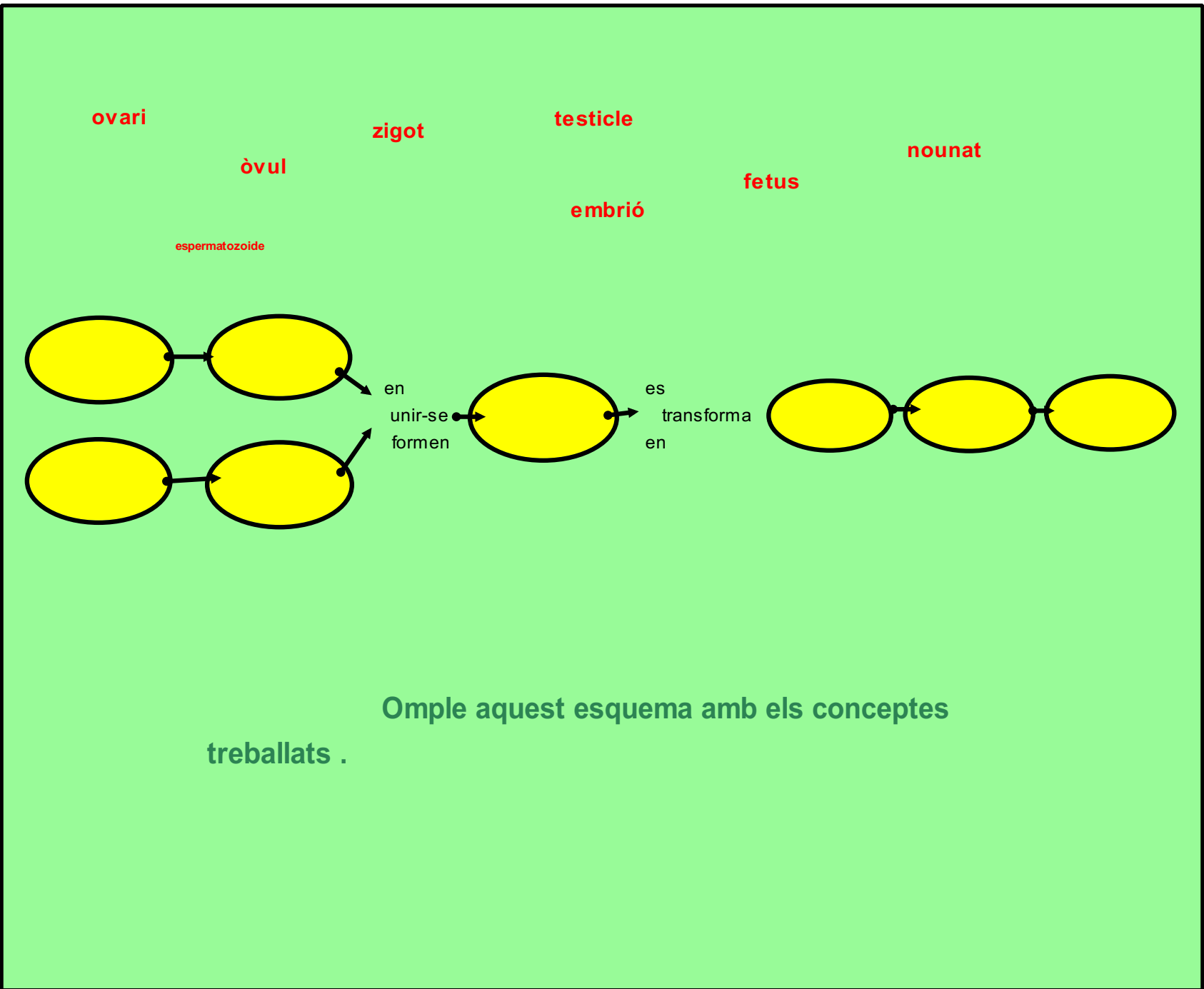
Quan un òvul madura passa de l'ovari a la trompa de fal·lopi.

L'embrió va creixent adherint a les parets de l'úter.

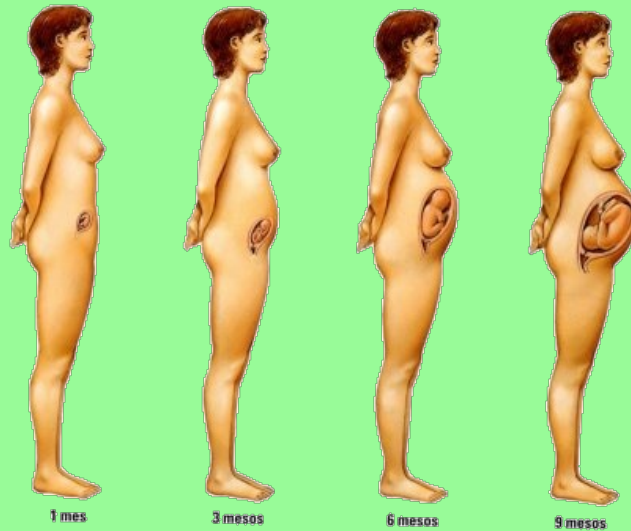
El semen arriba a la vagina de la dona.

Els espermatozoides naden fins arribar a les trompes de Fal·lopi

1.-	
2.-	
3.-	
4.-	
5.-	
6.-	
7.-	



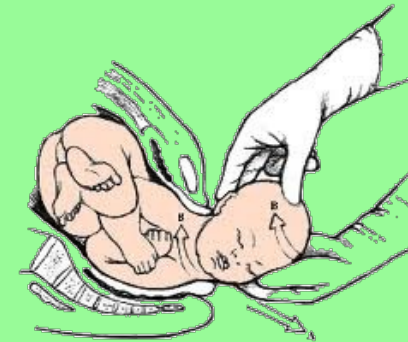
L'EMBARÀS I EL PART



S'anomena **embaràs** o **gestació** a la formació d'un nen o d'una nena dins de l'úter de la mare.

L'embaràs dura **9 mesos** i a finals del novè mes el nen ja està preparat per néixer.

Durant l'embaràs, el fetus rep l'oxigen i també s'alimenta de la mare a través del **cordó umbilical**.



Quan es talla el cordó umbilical al nadó, li queda una cicatriu a la panxa, en forma de botó.
És el melic.

Col·loca al lloc corresponent cadascuna d'aquestes paraules:

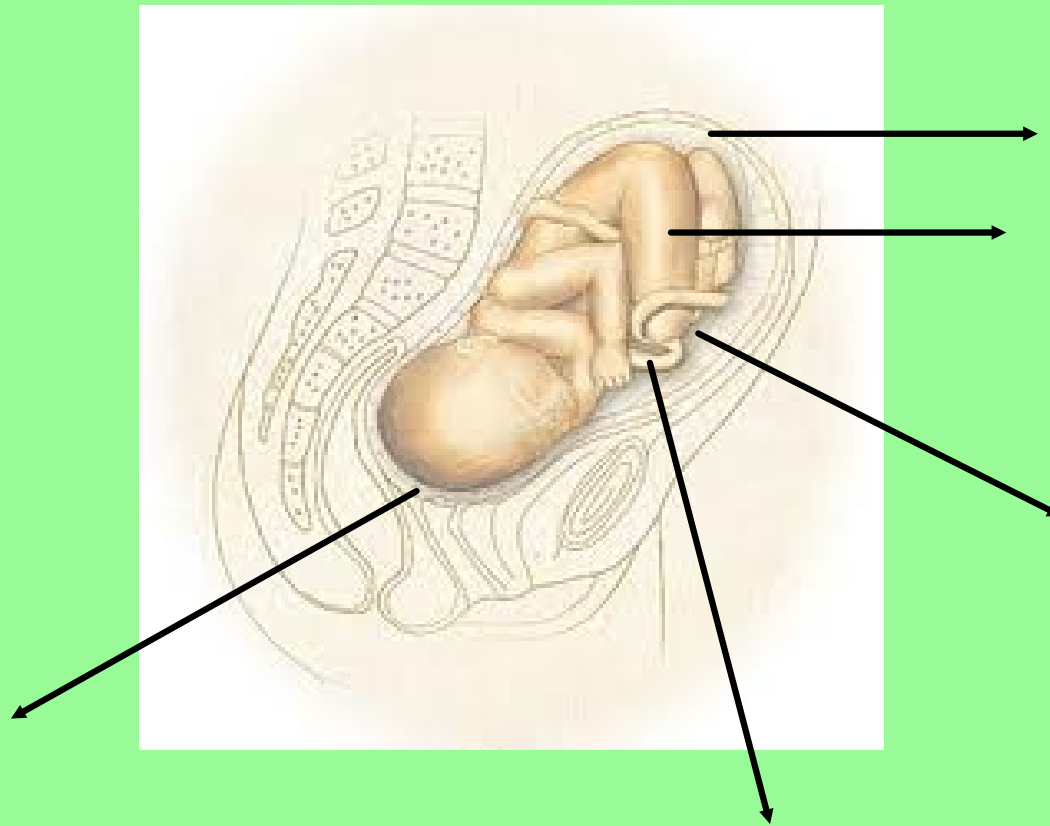
LÍQUID AMNIÒTIC

PLACENTA

FETUS

ÚTER

CORDÓ UMBILICAL



MÈTODES ANTICONCEPTIUS

Els mètodes anticonceptius són agents, dispositius o procediments per disminuir la probabilitat de l'embaràs o per evitar-lo.

ARROSSEGA CADA PARAULA AL LLOC CORRESPONENT:

Píndoles anticonceptives

Antiespermicida

DIU: Dispositiu intrauterí que es col.loca dins l'úter.

Diafragma

Preservatiu masculí.

Preservatiu femení





TÈCNIQUES DE REPRODUCCIÓ ASSISTIDA

Reproducció assistida o fecundació artificial és un conjunt de pràctiques clíniques i biològiques on la [medicina](#) intervé més o menys directament en el procés de [procreació](#) a fi de permetre que parelles no fèrtils puguin tenir un infant.

Associa amb fletxes els següents conceptes:

Inseminació artificial

Fecundació *in vitro*

La microinjecció espermàtica

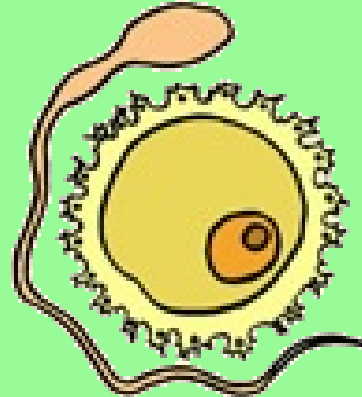
Consisteix a introduir el nucli d'un espermatozoide, que conté el material genètic, a l'interior d'un òvul.

Introducció mitjançant tècniques mèdiques del semen o esperma a la vagina de la dona amb la finalitat d'aconseguir una gestació,

Extracció de l'òocit femení per fecundar-lo fora de l'organisme de la dona amb espermatozoides obtinguts prèviament de l'home

Per tal d'aprofundir en el tema cliqueu al dibuix que teniu a sota i
realitzeu els exercicis de les activitats 2,3,4,5 i 6.

LA REPRODUCCIÓ
EN ELS ÉSSERS HUMANS



**Clica a sobre d'aquestes imatges i accediràs
a uns videos que et proporcionaran més
informació sobre:**

FECUNDACIÓ, DESENVOLUPAMENT EMBRIONARI I FETAL:



LA VIDA INTRAUTERINA EN 3D:

